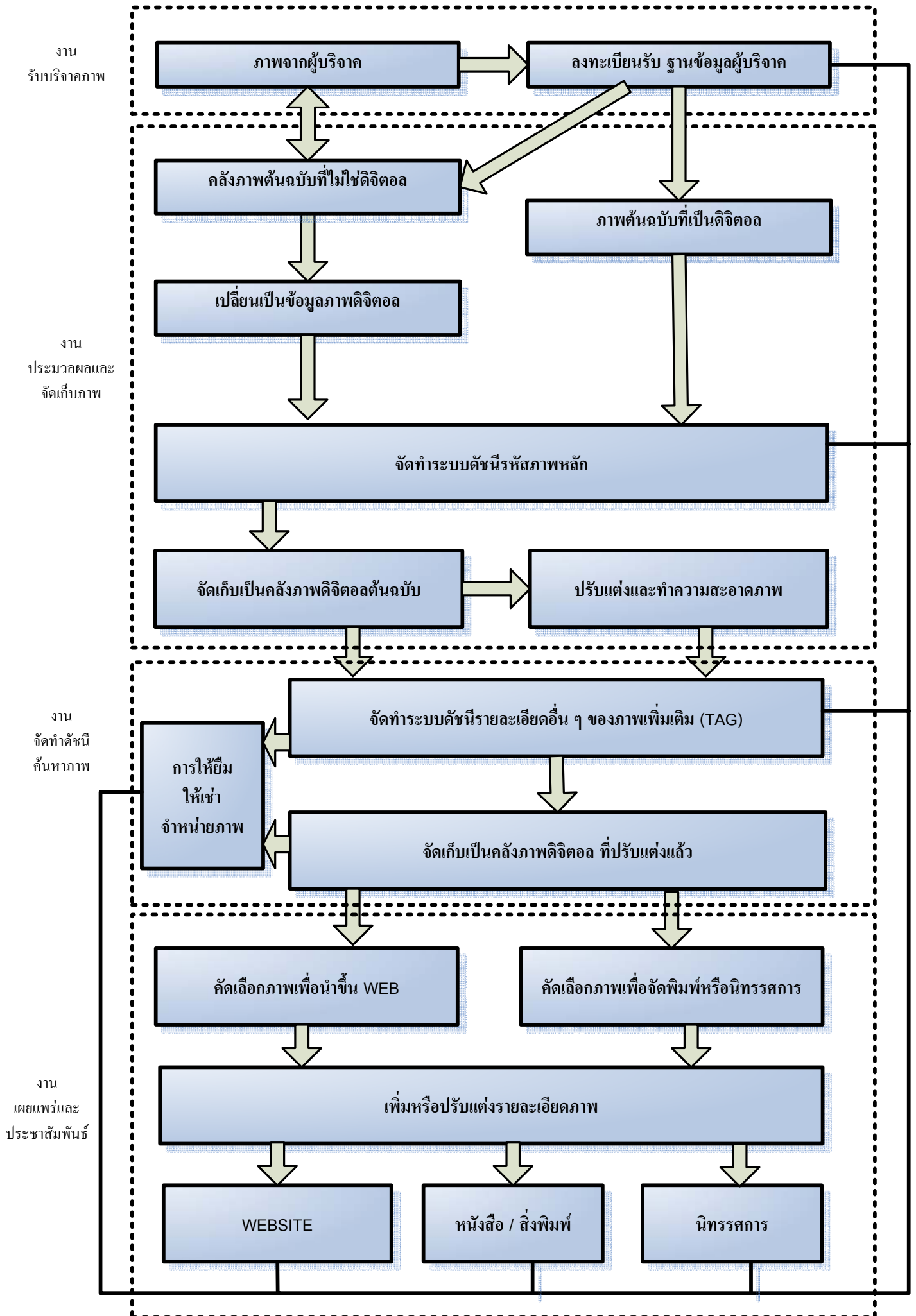
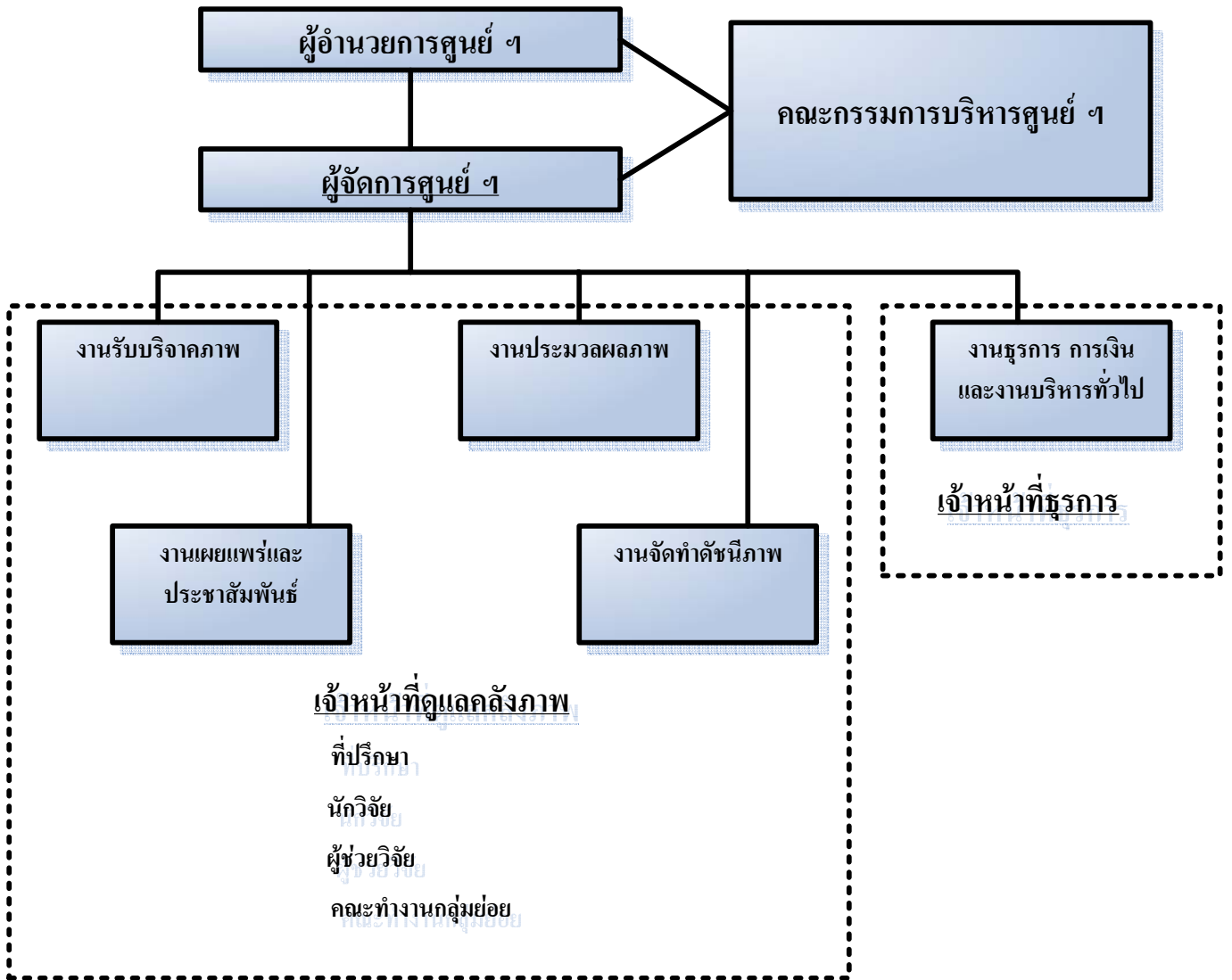


8.4 ขั้นตอนการดำเนินงานของ ศูนย์รูปธรรมศึกษา ฯ และ หอนิทรรศน์ ฯ



8.3 โครงสร้างการบริหาร ศูนย์รูปธรรมศึกษา ฯ และหอนิทรรศน์ ฯ



หมายเหตุ ที่ขีดเส้นใต้หมายถึงเจ้าหน้าที่ประจำ